



AL Lagertechnik GmbH
Edelsgrub 94
8302 Edelsgrub
T: +43 664/52 54 309
F: +43 3133/20 395
office@austria-lagertechnik.at

www.austria-lagertechnik.at



www.austria-lagertechnik.at

PLANUNG UND MONTAGE

Mit unserer eigenen Planung und Werkstätte können wir jederzeit auf Ihre individuellen Wünsche eingehen – und Ihnen ein komplettes Service bis zur fertigen Endmontage anbieten. Wir besuchen Sie am besten vor Ort– auf Basis dieser Bestandsaufnahme können unsere Techniker eine ganz auf Ihre Bedürfnisse und die räumlichen Rahmenbedingungen abgestimmte Lösung entwickeln.

Ziel ist immer, eine maximale Lagerfläche zu erhalten, den Zugriff auf die Lagerware zu erleichtern – damit Sie Zeit und Geld sparen. Bei uns können Sie auch sicher sein, dass auch noch in Jahren jede Änderung oder Erweiterung Ihres Systems problemlos auf Basis der bestehenden Planung rasch umgesetzt werden kann. Die Einzelkomponenten stammen von den renommiertesten Herstellern und sind seit vielen Jahren bewährt – und dabei zeitlos modern.

Immer wieder erweisen sich auch Sonderlösungen als vorteilhaft. Auch hier beginnt die Planung, die Details zu entwickeln, die dann in der Werkstatt gefertigt werden und in der gewünschten Oberfläche bzw. Farbe geliefert und vor Ort montiert werden.



INHALT

PLANUNG & MONTAGE	02
FACHBODENREGALE	03
EDELSTAHL- UND ALUMINIUMREGALE	14
SHOPREGALE	15
BÜHNEN & MEHRGESCHOSSIGE ANLAGEN	16
MOBILE FACHBODENREGALE	18
GROSSTEILEREGALE	20
PALETTENREGALE	22
KRAGARMREGALE	30
ROLL-AUS-REGALE	34
BETRIEBSEINRICHTUNGEN	35

FACHBODENREGAL



AL Lagertechnik GmbH
Edelsgrub 94
8302 Edelsgrub
T: +43 664/52 54 309
F: +43 3133/20 395
office@austria.lagertechnik.at

austria agertechnik

www.austria-lagertechnik.at

Alle Arten von **KLEINTEILEN**, flexibel gelagert



MIT UNSERER VIELFALT AN SYSTEMEN

finden wir für Sie die ideale Kombination aller Elemente, um Ihnen eine bestmögliche Lagerung zu ermöglichen: Leicht zugänglich, sauber geordnet und platzsparend.





FACHBODENREGALE

Unendliche Möglichkeiten
für begrenzten Raum





DER SCHLANKE RAHMEN ist durch seine Profilierung und Verschweißung extrem stabil. Der Fachboden ist 4-fach gekantet und verschweißt – dadurch weist er trotz einer geringen Bauhöhe von 28 mm eine sehr hohe Stabilität auf. Außerdem hat der Fachboden keine scharfen Kanten.

Der Fachboden ist direkt, ohne zusätzliche Haken oder Schrauben mit dem Rahmen verbunden. Dazu kommt eine besonders bequeme Montage: Durch ein einfaches Stecksystem können die Teile jederzeit auch von Ihnen selbst ohne Werkzeug verändert werden. So lebt das Regal mit Ihren wechselnden Bedürfnissen mit.

Standardfarben

Weitere RAL-Töne auf Anfrage lieferbar



RAL 9003*
Signalweiß



RAL 9005
Tiefschwarz



RAL 7035
Lichtgrau



RAL 2002
Blutorange



RAL 7001
Silbergrau



RAL 3000
Feuerrot



RAL 7016
Anthrazit



RAL 1001*
Beige



RAL 6011
Resedagrün



RAL 1021*
Rapsgelb



RAL 6029
Minzgrün



RAL 8017*
Schokoladenbraun



RAL 5009
Azurblau



RAL 5003
Saphirblau



Oberfläche
verzinkt

* Sonderfarbe Mehrpreis 10%



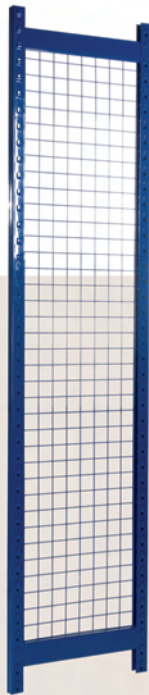
DER AUFBAU des Fachbodenregals

FACHBODENLASTEN

Abmessung			Traglast		
Tiefe	Länge	Norm.	1 Verst.	2 Verst.	3 Verst.
300	770	130	180	225	265
300	970	120	170	215	255
300	1170	110	160	205	245
400	770	120	170	215	255
400	970	110	160	205	245
400	1170	100	150	195	235
500	770	110	160	205	245
500	970	100	150	195	235
500	1170	90	140	185	225
600	770	100	150	195	235
600	970	90	140	185	225
600	1170	80	130	175	215
800	770	75	125	170	210
800	970	60	110	155	195
800	1170	50	100	145	185

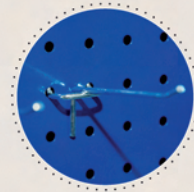


offener Rahmen



mit Gitter

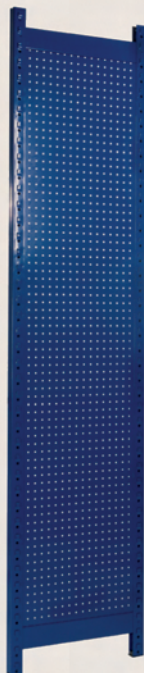
Lochplatten- haken



verschiedenste Modelle

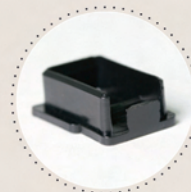


mit Glattblech



mit Lochwand

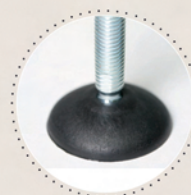
Fußtypen



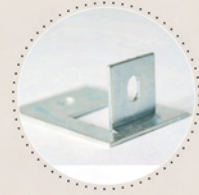
PVC-Fuß



Stahlfuß



*höhenverstell-
barer Fuß*



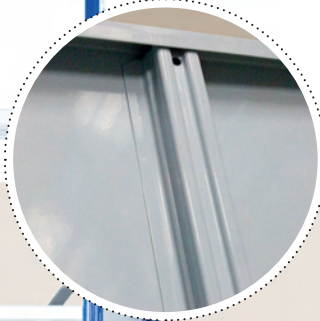
*Fuß zur Bodenver-
ankerung*



Bodenverbindung
für Eckverbau



Fachbodenverstärkung



Befestigung
Diagonalverband



Wand- und
Kopfbefestigung



Aufstockklasche

Stabilisierungs-
kreuz für beid-
seitige Bedienung
(ersetzt Diagonal-
verband)





Rückwand-
befestigung



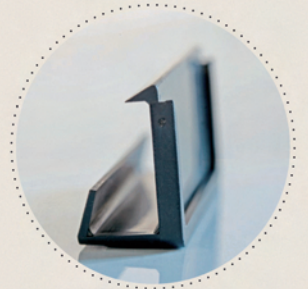
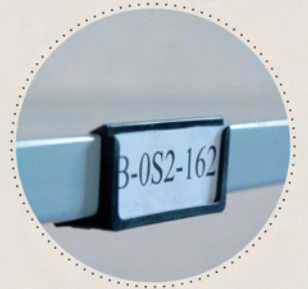
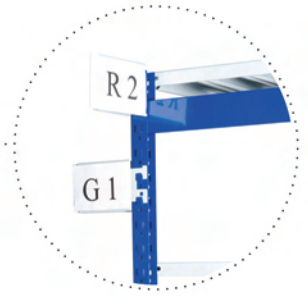
Rückwand geschlossen



Rückwand vergittert

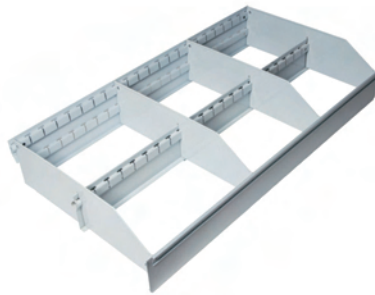
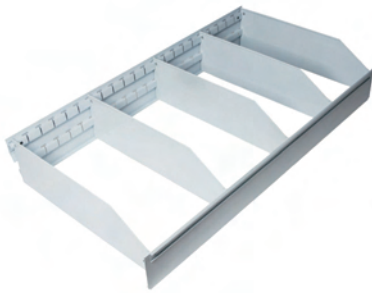


Gangbeschriftung



Etikettenhalter

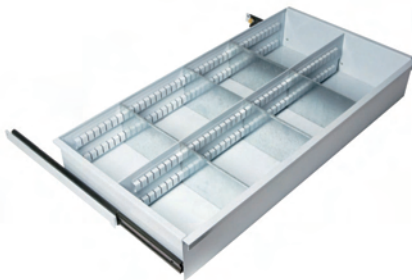
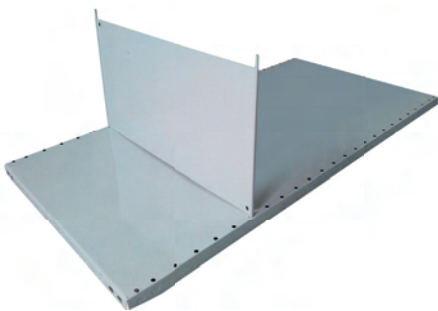
KLEINTEILE



Trapezbodenaufsatz mit/
ohne mittlere Trennwand



Vollauszugschublade in
2 Höhen (100 mm, 150 mm)
und verschiedenste
Abteilmöglichkeiten



Stahlkasten inklusive
Boden mit Schubladen-
führung groß/klein

EDELSTAHL- KUPFER- & ALUMINIUMREGALE

für den Lebensmittelbereich

OB KÜCHEN, HOTELS ODER KLINIKEN:

Unsere Edelstahl- und Alu-Systeme erfüllen alle einschlägigen Normen, sind leicht zu reinigen und der Chromnickelstahl widersteht problemlos jeglichen chemischen Angriffen. Die Regalsysteme können im Trockenlager ebenso wie zur Lagerung von Gemüse, Fleisch, Molkereiprodukten und in Tiefkühlräumen eingesetzt werden. Für die Ermittlung der besten Raumnutzung und idealen Lagertechnik für die jeweiligen Produkte stehen Ihnen unsere Planer gerne zur Verfügung.



SHOPREGALE und Geschäftseinrichtungen

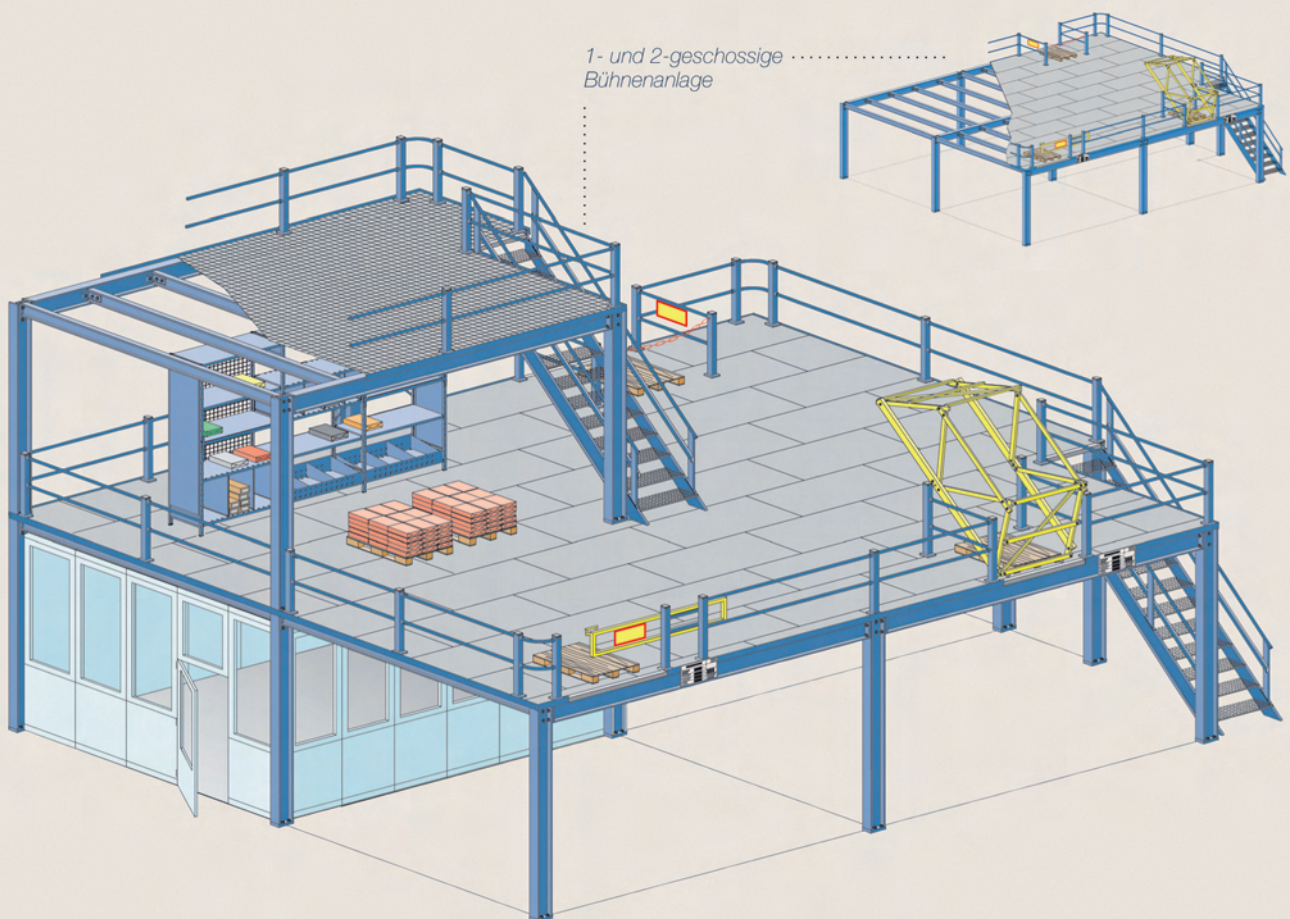


IHRE WARE ÄSTHETISCH PRÄSENTIEREN:

Das ist ein wesentlicher Faktor für den Verkaufserfolg. Mit unseren Warenregalen stimmen wir eine technisch funktionale Lösung für die Produktpräsentation mit den architektonischen Anforderungen Ihres Shops ab: Ganz im Sinne „das Ganze ist mehr als die Summe der Teile“. Die Systeme sind dabei so flexibel, dass Sie jederzeit Änderungen oder Erweiterungen auch selbst vornehmen können.



LAGERBÜHNEN





**DIE PREISGÜNSTIGSTE
LÖSUNG ZUR
VERDOPPELUNG IHRER
LAGERFLÄCHE:**

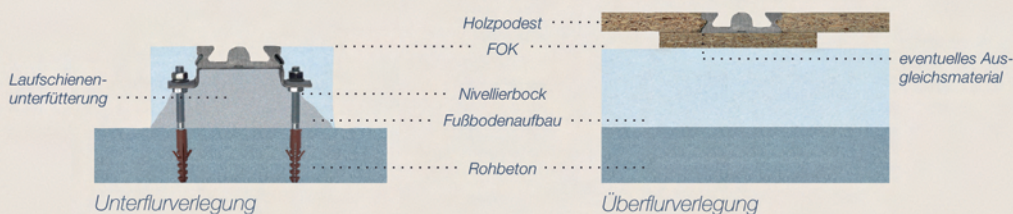
Mit einer Lagerbühne gelingt es, die vorhandene Raumhöhe besser zu nutzen. Mit unseren Systemen sind bis zu 4 Stockwerke realisierbar – mit Traglasten von 250 kg bis zu 1.000 kg pro Quadratmeter. Auch das Achsmaß der Stützen ist variabel – ganz nach Ihren Anforderungen. Standardmaße bewegen sich zwischen 3,5 und 8,5 Meter, aber auch Sonderlösungen können gern realisiert werden.

MOBILE FACHBODENREGALE

PLATZSPAREND OHNE KOMPROMISSE

Mit mobilen Fachbodenregalen werden Ihre Räume voll genutzt. Verschiedene Systeme zum Verschieben – mit Handverschub, Kurbel- oder Elektroantrieb – sorgen für ein leichtes Handling der Regale. So können Sie von jedermann oder -frau bedient werden. Die Systeme sind in variablen Abmessungen und mit der idealen Bestückung für Ihren Zweck erhältlich. Mit einer Vielzahl an Zubehörteilen sind mit unseren Experten auch für Sonderanforderungen bewährte Lösungen realisierbar. Darüber hinaus können auch eigene Funktionselemente für Ihre Bedürfnisse entwickelt und in unserer Werkstatt gefertigt werden: Hauptsache, Ihr Lagergut wird optimal organisiert.

SYSTEMATISCH PERFEKT – DAS LAUFSCHIENENSYSTEM:





Antriebskette

Die neuartige Unterbringung der Antriebskette in der Laufschiene. Für den Antrieb wird keine separate Schiene mehr benötigt.



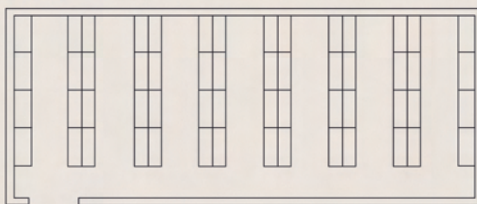
System E (innenlaufene Rollen)
Doppelt kugelgelagerte Grauguss-Laufräder sorgen für eine sichere Parallelführung bei geringster Reibung



Kippsicherung
Die ausgeklügelte Form der Laufschiene kann die Kippsicherung ohne zusätzliche Nuten im Boden sicher aufnehmen.



100%



Nutzfläche stationäre Regale
6 doppelseitige Regale mit je 8 Regalfeldern und 2 einseitige Regale mit je 4 Regalfeldern ergeben insgesamt 56 Regalfelder mit 6 Fächern, das entspricht 336 lfd. M.

Fassung = 100%

Raumausnutzung stationäre Regale
Zwischen jeder Regalachse befindet sich ein Bediengang von mindestens 750 mm Breite. Dies bedeutet in unserem Beispiel, dass 61% der vorhandenen Stellfläche für die Bediengänge verwendet werden müssen.
Raumausnutzung = 39%

228%



Optimale Nutzfläche Gleitregale
15 Gleitregale mit 8 Regalfeldern und 2 Endregale mit 4 Regalfeldern ergeben insgesamt 128 Regalfelder mit je 6 Fächern; dies entspricht 768 lfd. M.

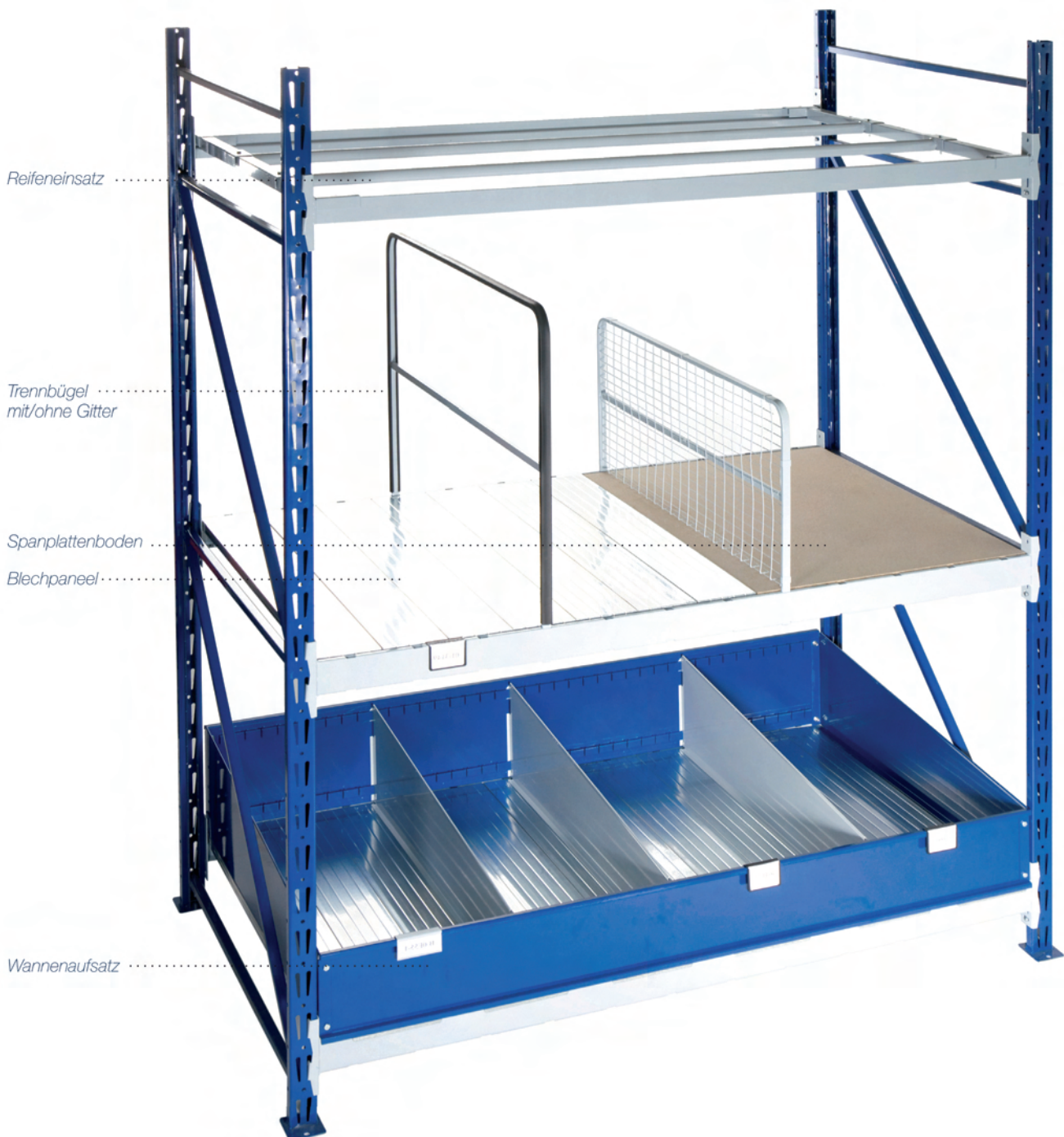
Fassung = 228%

Raumausnutzung Gleitregalanlage
Für die gesamte Regalanlage wird lediglich ein Bediengang mit 750 mm Breite benötigt. Der Anteil des Ganges verringert sich auf 7% im Vergleich zur stationären Regalanlage (links)

Raumausnutzung = 93%





GROSSTEILEREGALE

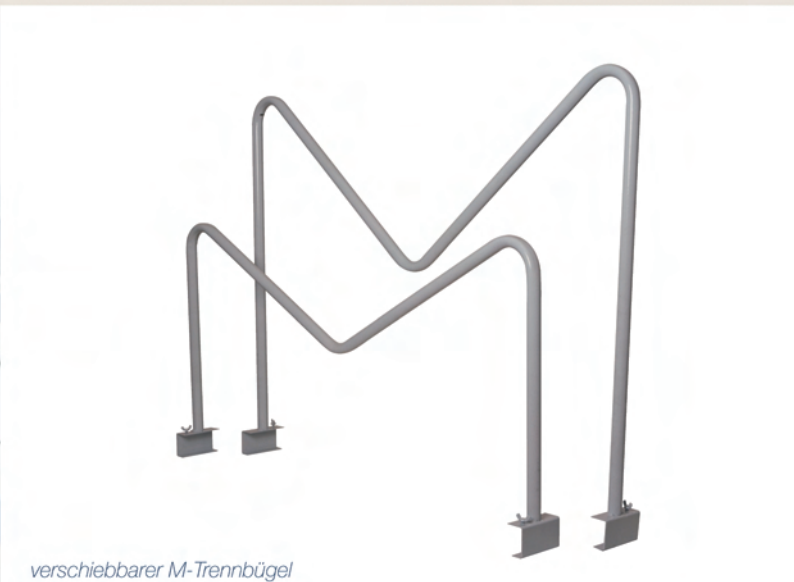
Für Lagergut in der Größenordnung zwischen dem Fachboden- und dem Palettenregal, wie beispielsweise Autoteile. Viele dieser „Großelemente“ erfordern aufgrund ihrer Form oder Beschaffenheit besondere Vorrichtungen: z. B. empfindliche Teile wie Windschutzscheiben sollten auf Gummi gelagert werden – oder auch sperrige Teile wie Auspuffsysteme benötigen ein entsprechendes Zubehör, um platzsparend abgelegt oder -gehängt zu werden: Wir haben sicher auch für Ihren Bedarf das richtige Equipment.



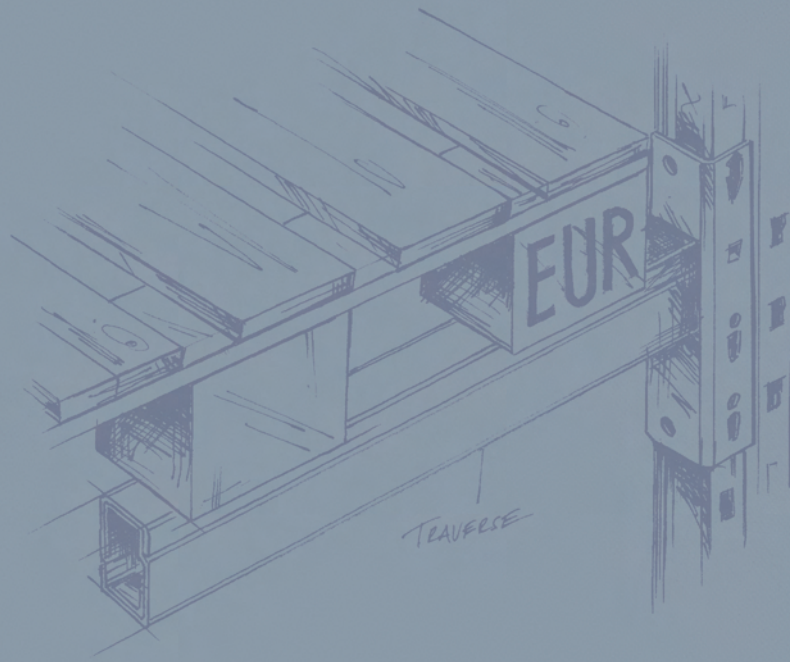


Tragfähigkeit pro Balkenpaar bei gleichmäßiger Verteilung der Lasten (daN)

Balkentyp	Schnitt	Balkenlänge (mm)							
		1050	1350	1500	1800	1950	2250	2700	3300
TF- gelocht		400	350	300	250	200			
TPS 60 x 40		1127	877	789	658	586	441	306	
TPS 80 x 40		1893	1472	1325	1104	1019	838	654	
TPS 100 x 40			2202	1981	1651	1524	1321	1101	808
TPS 120 x 40				2751	2293	2116	1834	1529	1251
TR 80 x 40		2636	2050	1845	1538		1223	850	569
TR 100 x 40			2752	2477	2064		1651	1376	1006
TPS 120 x 40					2736		2189	1824	1492
TPA 110 x 40					3000		2611	2176	1662
TPA 120 x 40					3000		2982	2485	2033
TPA 140 x 40							3661	3051	2496
TPA 140 x 50								3481	2848



verschiebbarer M-Trennbügel



Palettenregale

Das System zeichnet sich durch Einfachheit in Montage und vor allem im Betrieb aus: Der zeitsparende Zugang zu den Paletten ist jederzeit gewährleistet. Gleichzeitig wird eine leichte Lagerbestandskontrolle ermöglicht. Durch die vielfältigen Abmessungen des Lagersystems wird jeder Raum maximal genutzt, unabhängig von seiner Größe und des Gewichts des Lagergutes.

PALETTENREGAL



AL Lagertechnik GmbH
Edelsgrub 94
8302 Edelsgrub
T: +43 884/52 54 309
F: +43 3133/20 395
office@austria-lagertechnik.at
agertechnik
www.austria-lagertechnik.at



PALETTENREGALE

BEI INDUSTRIELLEN LAGERSYSTEMEN MÜSSEN BESONDERS HOHE LASTEN BEWÄLTIGT WERDEN:

Um trotzdem eine schlanke Konstruktion zu gewährleisten, sorgen unsere Systeme für eine besonders gute Lastenverteilung. Für die exakte Planung inklusive aller erforderlichen Berechnungen stehen Ihnen unsere Techniker jederzeit gerne zur Verfügung. Die fertigen Regale sind mit Typenschildern ausgestattet, die Auskunft über die jeweilige Belastbarkeit der Rahmen und Holme geben.



PALETTENREGAL-Standardfarben



RAL 5010
Enzianblau



RAL 2004
Orange

Fachträger - Belastungstabelle

PROFIL				ZULÄSSIGE FACHLAST, FACHWEITE (mm)				
Bez.	Höhe	Breite	Dicke	1800	2200	2700	3300	3600
RT 80	80	40	2	1800	1580	1350	1000	800
RTS 80	80	50	1,5	2900	2200	1600	1150	950
RTS 90	90	50	1,5	3300	2700	2000	1400	1200
RTS 100	100	50	1,5	3800	3180	2600	1940	1660
RTS 110	110	50	1,5	4200	3560	3000	2260	1900
RTS 125	125	50	1,5	4450	3960	3300	2760	2400
RTS 140	140	50	1,5	4500	4400	3900	3260	2960
RTS 160	160	50	2	4500	4500	4500	4300	3900
IPE 80	80	46		2770	2350	1950	1550	1300
IPE 100	100	55		4500	3950	3250	2800	2600
IPE 120	120	64		4500	4500	4500	4000	3600

Die Tabellenangaben sind Richtwerte zur Vorauswahl. Genaue Angaben erhalten Sie bei technischer Rückfrage.



DER AUFBAU des Palettenregals





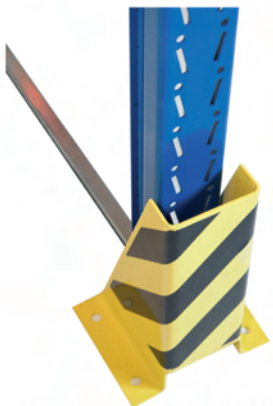
Pfostenschutz Stahl/Kunststoff



Pfostenschutz Kunststoff



Eckschutz



Pfostenschutz

4 Möglichkeiten des Anfahrschutzes



Paletten-Durchschubsicherung



Das Baukasten-System basiert auf Euro-Paletten, aber auch Sondermaße sind jederzeit erhältlich. So können Sie unterschiedliches Lagergut rationell und flexibel lagern. Zusätzlich erhalten Sie alle erforderlichen Sonderelemente wie Rammschutz-Ausführungen, Distanzstücke, Durchschubsicherungen zur Verhinderung von Palettenverschiebungen beim Laden, Rückwandgitter und Tiefenstege zur Palettenquerlagerung oder Befestigung von Spanplatten auf dem Palettenregal – bis hin zu Gitterrosteinsätzen zur Lagerung ohne Paletten.

Durchlaufregal



Durchlaufregale für Stückgut sind dynamische Regalsysteme, die nach dem „Ware zum Mann“ und dem First-in First-out-Prinzip funktionieren.

Ware gleitet im geneigten Regal selbsttätig nach vorne zur Entnahmestelle, die Regaltiefe kann von wenigen Zentimetern bis zu mehreren Metern variieren.

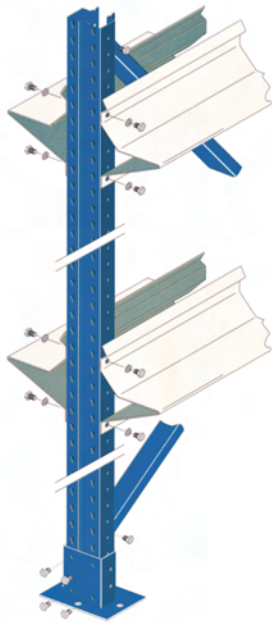
Die erzielte Rationalisierung durch den Einsatz von Stückgutdurchlaufregalen kompensiert die erhöhte Investition sehr schnell.

Einschubregal



Einschubregale für Paletten sind dynamische Regalsysteme nach dem Last-in First-out-Prinzip.

Paletten oder Ladungsträger werden auf einer Seite gegen eine leichte Steigung zugeführt. Sobald eine Palette wieder aus dem Einschubregal entnommen wird, laufen die nachfolgenden Paletten, gebremst durch Bremstragrollen, selbsttätig durch das Regal zurück bis zur Entnahmestelle. Das Einfahren wie beim Einfahrregal entfällt damit.



ZUR FÜHRUNG DER STAPLER ODER PALETTEN

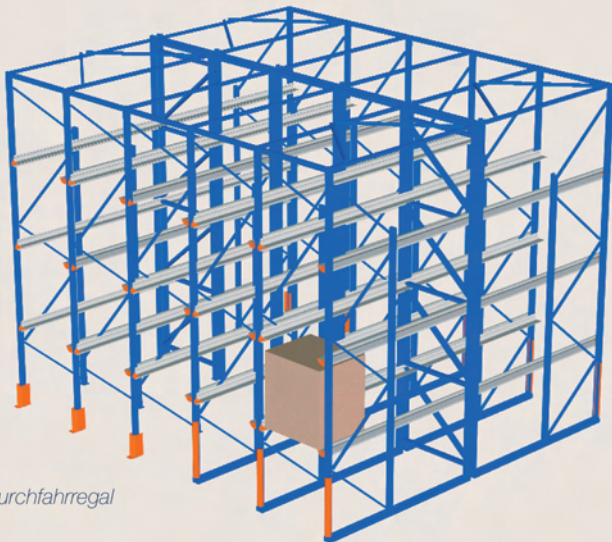
und zum Schutz der Anlage werden bodenmontierte Führungsschienen eingesetzt. Wir beraten Sie gern – und entwickeln die für Ihren Bedarf bestgeeignete und dauerhaft wirtschaftlichste Gesamtlösung.

Einfahr- und DURCHFAHRREGAL

DIESES LAGERSYSTEM IST FÜR DIE LAGERUNG VON GROSSEN MENGEN GLEICHARTIGER PALETTEN KONZIPIERT.

Es verbessert zusätzlich die Raumausnutzung im Vergleich zu konventionellen Palettenregalsystemen: Durch den Verzicht auf Kommissionierungsgänge wird ein entscheidender Platzgewinn erreicht. Das System ermöglicht eine sichere Blocklagerung – auch für Lagergut, das sonst zu empfindlich oder instabil dafür wäre. Paletten-Einfahrregale und Durchfahrregale werden mit Front- oder Schubmaststaplern bedient. Klassische Anwendungen sind Artikel mit großen Mengen bei geringer Artikelvielfalt und großer Umschlaghäufigkeit.





Durchfahrregal



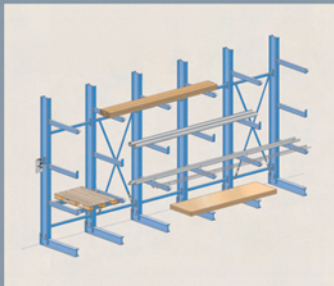
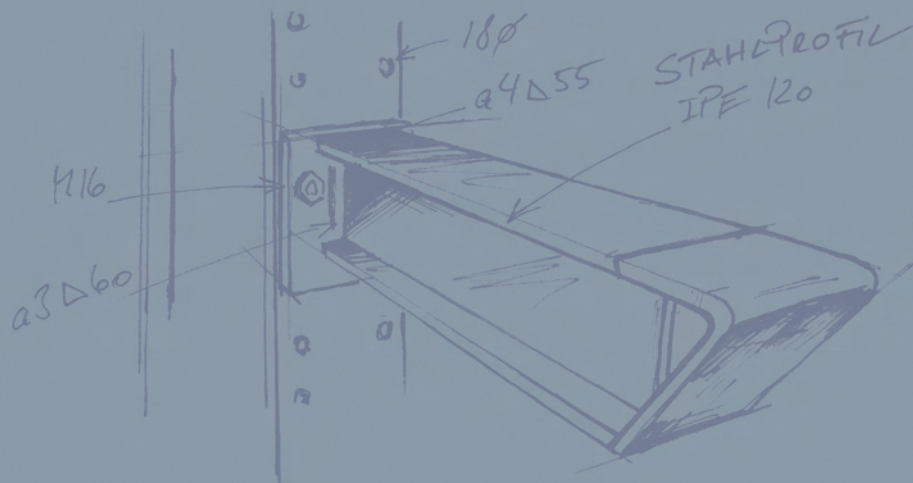
BEI EINFahrREGALEN können die Kanäle nur in eine Richtung bedient werden. Bei Durchfahrregalen ist die Nutzung von beiden Seiten aus möglich, der Stapler kann das Regal komplett durchfahren. Durchfahrregale bieten den Vorteil, dass die Warenbewegung für Be- und Entladung getrennt erfolgen kann. So werden Einfahrregale nach dem LIFO- (last in, first out) Prinzip beschickt und entladen, Durchfahrregale nach dem FIFO- (first in, first out) Prinzip.

Mobile PALETTENREGALE

ELEKTRISCH VERSCHIEBBARE PALETTENREGALE

erlauben volle Raumausnutzung im Schwerlastbereich. Die Öffnung des gerade benötigten Kommissionierganges kann vom Stapler aus bzw. über die bestehende Lagerplatzverwaltung gesteuert werden.



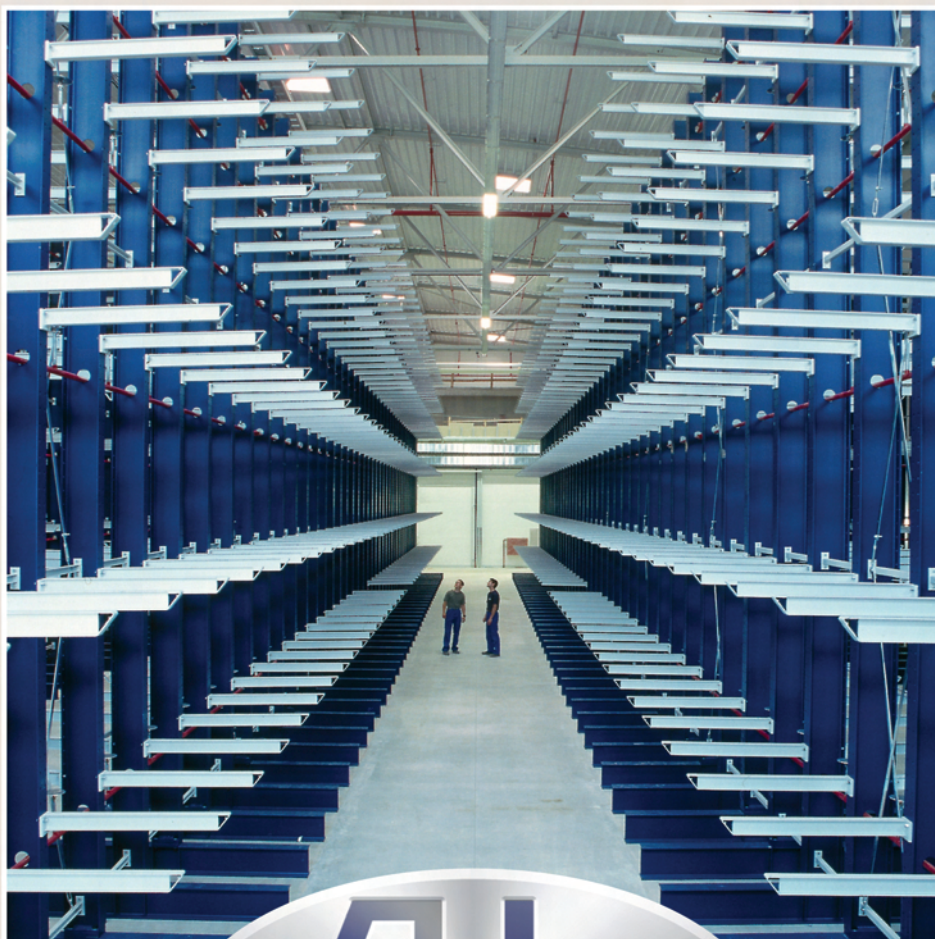


das Kragarmregal

Nicht palettierte Ware wie beispielsweise Langgutware kann in Kragarmregalen bestens gelagert werden – also vieles, was oft ebenerdig gelagert wurde und viel Platz in Anspruch genommen hat: etwa Platten, Rohre, Massivholz oder Maschinenteile. So sparen Sie Platz, schaffen eine gute Übersicht und erleichtern bzw. beschleunigen den Zugriff. Gleichzeitig wird die Ware geschont.

Für Waren wie Rohre werden Abfallsicherungen verwendet, einfache Bolzen, die in den Armen eingesteckt werden – und bei anderem Bedarf leicht wieder entfernt werden können.

KRAGARMREGALE



AL Lagertechnik GmbH
Edelegrub 94
8302 Edelegrub
T: +43 884/52 54 309
F: +43 3133/20 395
office@austria-lagertechnik.at
agertechnik

www.austria-lagertechnik.at

KRAGARMREGALE



JE NACH IHREN RAUMVERHÄLTNISSEN und nach Art und Gewicht des Lagergutes sind Kragarmregale in vielen Größen und Dimensionen erhältlich. Sie können ein- und doppelseitig ausgeführt werden. Wir beraten Sie gern, die ideale Lösung für Ihr Lager zu finden.

KRAGARMREGAL-Standardfarben
Weitere RAL-Töne auf Anfrage lieferbar



RAL 5010
Enzianblau



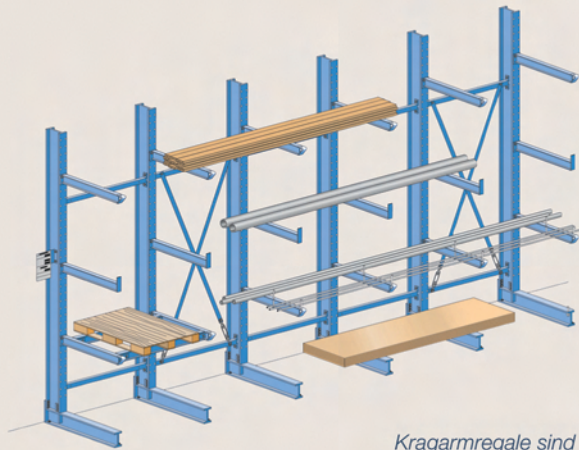
RAL 3000
Feuerrot



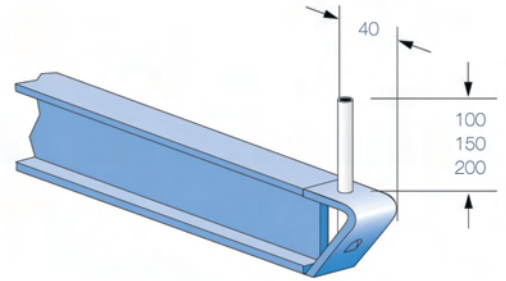
RAL 6011
Resedagrün



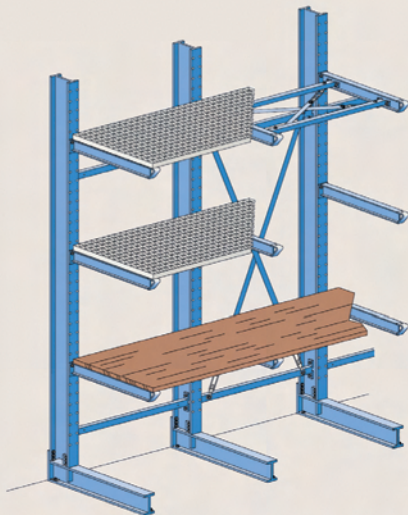
RAL 7001
Silbergrau



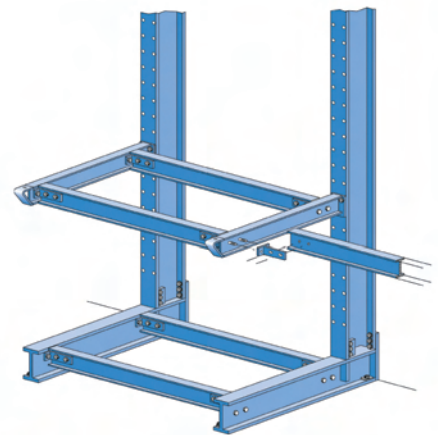
Kragarmregale sind flexible Systeme



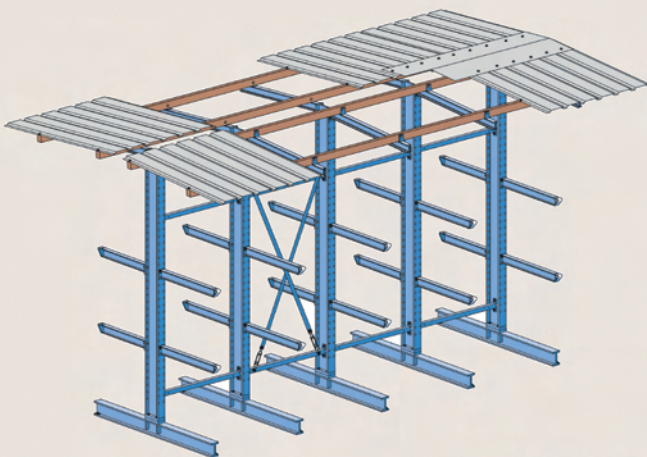
Abfallsicherung Standard
Rohr verzinkt ø 16 mm



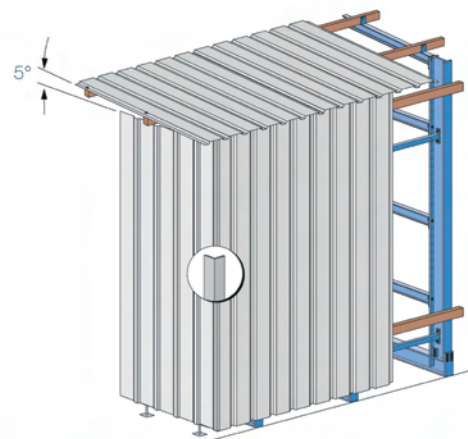
Gitterrost und Spanfachboden
- horizontale Verbände



Arm- und Fußbrücke
verschraubt

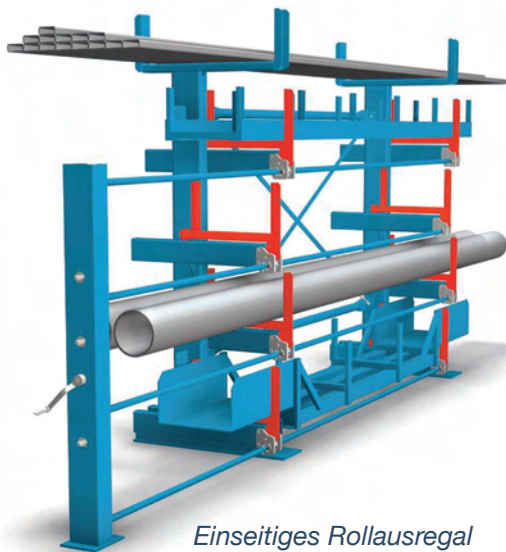


Dach zweiseitig

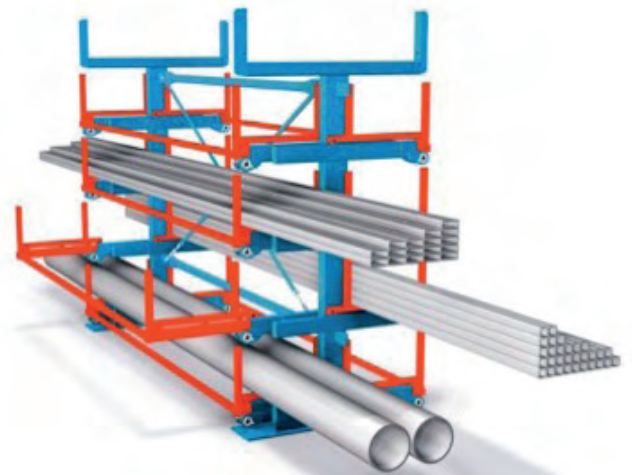


Stirnwand / Rückwand / Dach

ROLL-AUS-REGAL



Einseitiges Rollausregal



Zweiseitiges Rollausregal

Fächer ausrollbar mit Handkurbel oder elektrisch bis 2600 kg Traglast je Kragarm

Ihre Vorteile:

- Schneller Zugriff
- Bequemer und sicherer Auszug
- Ausziehbar bis 100%
- Bedienung durch eine Person ausreichend
- Raumsparend, so dass breite Arbeitsgänge für Stapler oder Flurförderzeuge entfallen

Ausführung:

Besonders verdreh- und biegesteifes Kragarmregal mit ausrollbaren Armen die per Hand ein- und ausgezogen werden können. Bewegungsteile sind kugelgelagert. Die einzelnen Rahmen sind komplett verschweißte und montierte Einheiten. Für die Lagerung von Rundrohren, Werkzeugen, Langgut und anderen Produkten. Geeignet zur Aufstellung in geschlossenen Hallen sowie im Außenbereich. Die kreuzgerändelte Antriebswelle ermöglicht durch ihre griffige Außenfläche kontrollierte Ein- und Ausrollbewegungen des Schubarmes sowohl leer als auch unter Last.

Standardfarbe:
Rahmen blau RAL 5012, Roll-Aus-Arme rot RAL 2002.



BETRIEBSEINRICHTUNGEN

Auch für Betriebseinrichtungen gilt: Alles aus einer Hand. Unsere Berater machen sich vor Ort ein Bild der Situation und planen Ihre individuelle Ideallösung. Schränke verschiedenster Bauart mit allen Arten von Türen, einzeln oder als System, Garderoben, Spinde – bis hin zu Schwerlastschränken und Tresoren:

Wir richten Sie komplett ein, mit passend aufeinander abgestimmten Einzelkomponenten. Alle Oberflächen sind entsprechend der oft hohen Beanspruchung dauerhaft beschichtet und leicht zu reinigen.



LAGER-, TRANSPORT-, & KOMMISSIONIERBEHÄLTER



Faltboxen



abschließbare Behälter



Big Boxen



Sichtlagerkästen



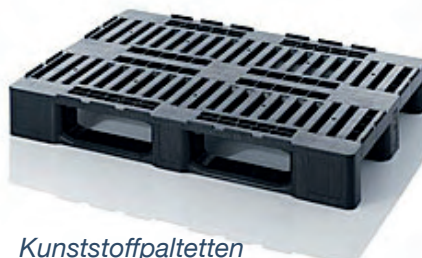
ESD - Produkte



Eurobehälter



*Zubehör
(Deckel, Kisteneinsätze etc.)*



Kunststoffpaltetten



Transportroller

STAHLCHRÄNKE



Schiebetürschrank



Flügelürschrank



Putzmittelschrank



Z-Spind



Mehrzweckschrank

GARDEROBENSCHRÄNKE



Sockel



*höhenverstellbarer
Stahlblechfuß*



Stahlblechsockel



*höhenverstellbarer
Stahlrohrfuß*

Sitzbänke



Sitzbank Ausführung S/1



Sitzbank Ausführung S/2

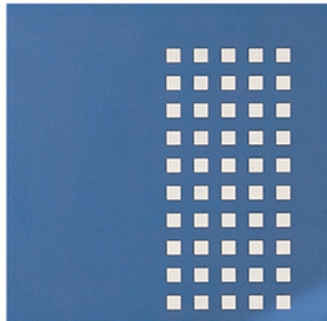


Sitzbank Ausführung S/3

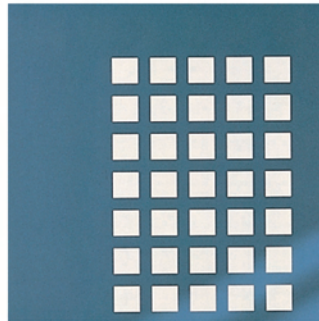
Ausstattungsvarianten



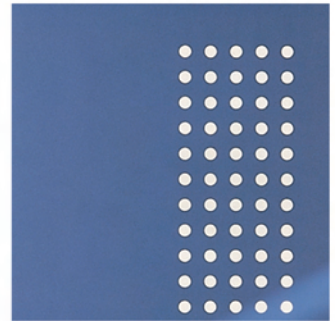
Standard Etikettenhalter
Jalousieschlitze



Sonderausstattung
Quadratlochung 10 x 10 mm



Sonderausstattung
Quadratlochung 20 x 20 mm



Sonderausstattung
Rundlochung \varnothing 9 mm



Sonderausstattung
doppelwandige Tür



Standard Hutboden, Kleider-
stange mit 3 Haken



Sonderausstattung mit fester
Trennwand aus Stahlblech



Sonderausstattung mit beweg-
licher Trennwand aus Stahlblech



Sonderausstattung
Alu-/Astralon-
Nummernschild



Sonderausstattung
Seifenschale an der
Türinnenseite



Sonderausstattung
Kosmetikspiegel an der
Türinnenseite

RAL-Farbvarianten:
kombinierbar aus
21 Korpus- und
29 Türfarben. Bitte
fragen Sie nach
unserer umfang-
reichen Farbkarte

GARDEROBENSCHRÄNKE

Ausstattungsvarianten



Standard Drehriegel für Vorhängeschloss



Sicherheitsdrehriegel als „Freidreher“



Zylinderschloss mit HS-Anlage (ohne Sicherheitskarte)



Zylinderschloss mit HS-Anlage (mit Sicherheitskarte)



SAFE-O-MAT Pfandschloss



Mechanisches Zahlenschloss



Digitales Kombinationsschloss



3-Punkt-Verriegelung

Standardfarben



RAL 1013
Perlweiß



RAL 3000
Feuerrot



RAL 5002
Ultramarin



RAL 5003
Saphirblau



RAL 5012
Lichtblau



RAL 5018
Türkisblau



RAL 6011
Resedagrün



RAL 7016
Anthrazit



RAL 7032
Kieselgrau



RAL 7035
Lichtgrau



RAL 7040
Fenstergrau

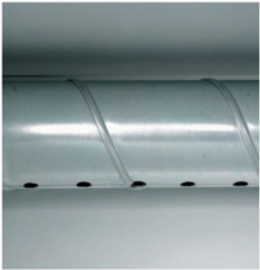


RAL 9011
Graphit



NCS 4040
R70 B

mit Abluftrohr und Schrägdach



Abluftrohr



Anschlussstutzen (T-Stück)



Abschlussblech



Farbgruppe MT 5 - Mehrpreis 5%



RAL 1015
Hellelfenbein



RAL 3003
Rubinrot



RAL 5007
Brillantblau



RAL 5010
Enzianblau



RAL 5014
Taubenblau



RAL 5015
Himmelblau



RAL 5021
Wasserblau



RAL 6021
Blassgrün



RAL 7001
Silbergrau



RAL 7031
Blaugrau



RAL 9010
Reinweiß

Farbgruppe MT 10 - Mehrpreis 10%



RAL 1023
Verkehrsgelb



RAL 2000
Gelborange



RAL 2004
Reinorange



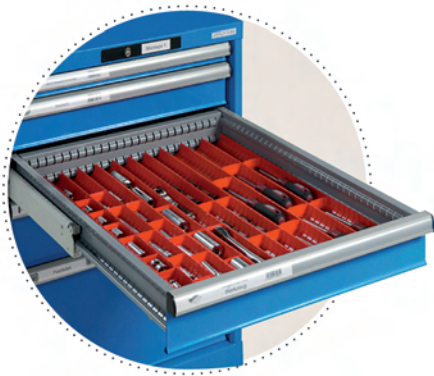
RAL 9006
Weißaluminium



RAL 9007
Graualuminium

VIELSEITIGE WERKBÄNKE, pflegeleichte, robuste Schreibtische für den Produktionsbereich inklusive Bestuhlung und aller erforderlichen Zubehörteile. Ziel ist immer, ein ergonomisches Arbeitsumfeld zu gestalten, das sich an Ihrem Arbeitsprozess orientiert und auch die vorhandenen Platzverhältnisse bestens nutzt. Dazu gehört auch das Arbeitsumfeld ober und unter dem Arbeitsplatz. Das bringt zusätzliche Fläche und spart Wegzeit.

UNSERE PLANER beraten Sie gern – und entwickeln nach eingehender Analyse Ihrer Situation ein perfektes Gesamtsystem. Bei der Umsetzung greifen wir auf Produkte bewährter Top-Anbieter zurück und fertigen auf Wunsch in unserer Werkstatt alle erforderlichen Sonderkonstruktionen, Lackierung und Endmontage inklusive.



PERSONALRAUM-, WERKSTATT & LAGEREINRICHTUNGEN



Klapptisch für Schulungsräume



*Stahlrahmenschreibtisch, ideal für Industriebüro
robuste Ausführung*



Kunststoffischplatte, Tischplatte 25 mm stark, kratzfest



Kunststoffstuhl



Stapelstuhl



Polsterstapelstuhl



AL Lagertechnik GmbH | Edelsgrub 94 | 8302 Edelsgrub
T: +43 664 52 54 309 | office@austria-lagertechnik.at



Lieferprogramm:

Regale, Fachbodenregale, Mobile Regale, Großteileregale, Palettenregale, Kragarmregale, Reifenregale **Bühnen** Stahlbau-Zwischendecken, Lagerbühnen, mehrgeschossige Regalanlagen **Schränke** Garderobenschränke, Stahlschränke, Ladenschränke **Werkstatteinrichtungen** Werkbänke, Werkbankkombinationen, Werkstattzubehör, Werkstattschränke, **Betriebseinrichtungen** Transportgeräte, Leitern, Lagersicht-Stapelboxen, Einrichtungen Lagerbüro und Sozialräume, Raumteiler, Abgitterungen, Meisterkabine, Lager-, Transport- & Kommissionierbehälter



www.austria-lagertechnik.at

www.austria-lagertechnik.at